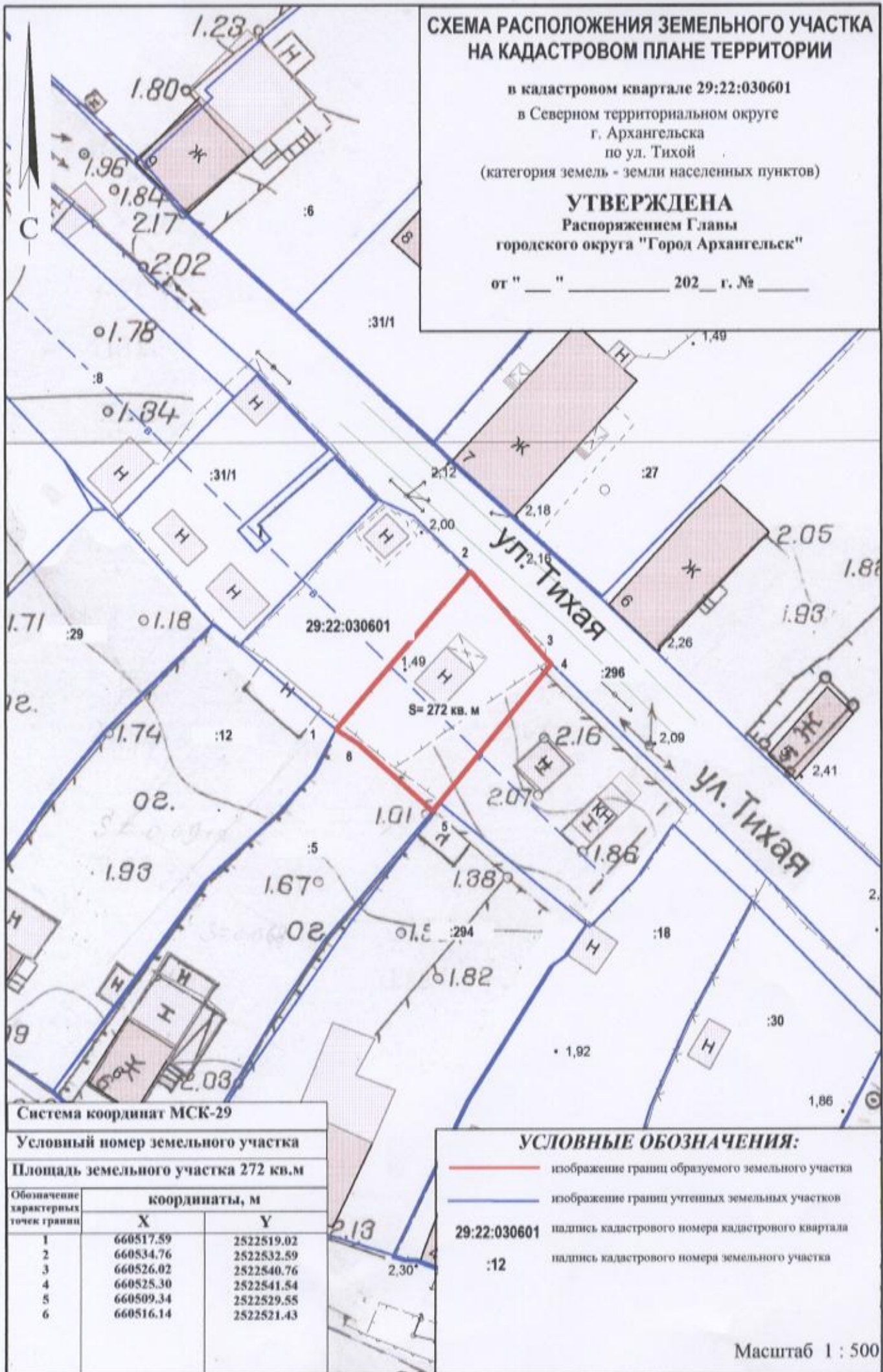


# СХЕМА РАСПОЛОЖЕНИЯ ЗЕМЕЛЬНОГО УЧАСТКА НА КАДАСТРОВОМ ПЛАНЕ ТЕРРИТОРИИ

в кадастровом квартале 29:22:030601  
в Северном территориальном округе  
г. Архангельска  
по ул. Тихой  
(категория земель - земли населенных пунктов)

**УТВЕРЖДЕНА**  
Распоряжением Главы  
городского округа "Город Архангельск"

от " \_\_\_ " \_\_\_\_\_ 202\_\_ г. № \_\_\_\_\_



Система координат МСК-29

Условный номер земельного участка

Площадь земельного участка 272 кв.м

Обозначение характерных точек границы	координаты, м	
	X	Y
1	660517.59	2522519.02
2	660534.76	2522532.59
3	660526.02	2522540.76
4	660525.30	2522541.54
5	660509.34	2522529.55
6	660516.14	2522521.43

### УСЛОВНЫЕ ОБОЗНАЧЕНИЯ:

- изображение границ образуемого земельного участка
- изображение границ учтенных земельных участков
- 29:22:030601 надпись кадастрового номера кадастрового квартала
- :12 надпись кадастрового номера земельного участка

Масштаб 1 : 500